

# Nuancier des enduits fins à l'argile

## Argile et poudre de marbre

Les enduits fins présentés sur ce nuancier sont formulés exclusivement avec de l'argile et de la poudre de marbre blanche ou colorée, ingrédients choisis pour leurs qualités décoratives.

Ce sont des mélanges simples à réaliser et accessibles à tous. Certains coloris sont disponibles en préformulé sous forme de poudre à mélanger avec de l'eau.

La finesse du grain de ces enduits exige un support bien préparé, plan et légèrement rugueux, en 1 ou 2 passes de 2 mm selon les supports.

Documentation de mise en œuvre :

Les conseils pour la préparation des supports et la fiche de mise en œuvre sont disponibles dans la solution suivante :

[» Votre chantier -> Décoration -> Enduit fin à l'argile](#)

### APPLICATION

- Faible épaisseur
- Support plan
- Grain léger ou sous-couche granuleuse

### OUTILLAGE



### LE + Déco

Personnalisez votre enduit avec

- Perles de verre colorées
- Nacre
- Paille broyée
- Chênevotte de finition

### CALCULATEUR

Quels matériaux me faut-il ?



Sur [www.alliance4.fr](http://www.alliance4.fr), rubrique "Aide au choix"



FA01  
1 vol argile blanche + 3 vol poudre de marbre verte



FA02  
1 vol argile blanche + 2 vol poudre de marbre verte + 1 vol poudre de marbre jaune



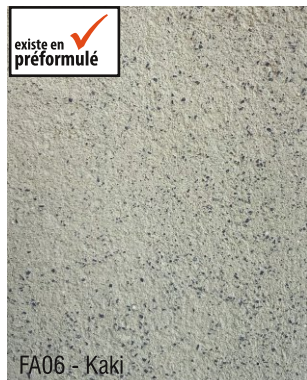
FA03 - Tilleul  
1 vol argile jaune + 3 vol poudre de marbre verte



FA04  
1 vol argile blanche + 2 vol poudre de marbre jaune + 1 vol poudre de marbre noire



FA05  
1 vol argile blanche + 2 vol poudre de marbre noire + 1 vol poudre de marbre verte



FA06 - Kaki  
1 vol argile jaune + 2 vol poudre de marbre blanche + 1 vol poudre de marbre noire



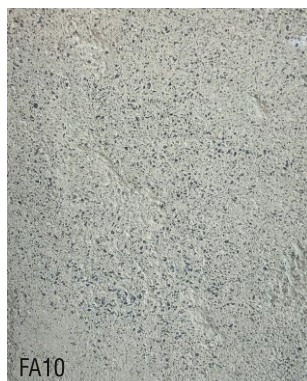
FA07  
1 vol argile blanche + 2 vol poudre de marbre blanche + 1 vol poudre de marbre noire



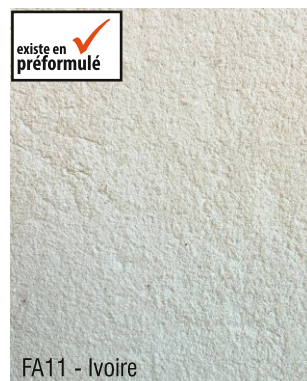
FA08 - Anthracite  
1 vol argile blanche + 3 vol poudre de marbre noire



FA09  
0,5 vol argile blanche + 0,5 vol argile jaune + 2 vol poudre de marbre blanche + 1 vol poudre de marbre noire



FA10  
1 vol argile jaune + 2 vol poudre de marbre noire + 1 vol poudre de marbre blanche



FA11 - Ivoire  
1 vol argile blanche + 3 vol poudre de marbre blanche



FA12  
0,5 vol argile blanche + 0,5 vol argile jaune + 3 vol poudre de marbre blanche

[www.alliance4.fr](http://www.alliance4.fr)

Dernière mise à jour 12-2020  
© Alliance 4 - 2004-2020

Page 1/2

*Cette palette a été réalisée au plus près des couleurs réelles.  
Il est difficile de reproduire fidèlement à l'impression et à l'écran les couleurs d'origine.  
Elle est communiquée à titre indicatif*

Chaux - Chanvre - Argile  
**Alliance 4**  
Matériaux de construction naturels

# Nuancier des enduits fins à l'argile

## Argile et poudre de marbre

existe en  
préformulé



FA13 - Jaune de Commelle

1 vol argile jaune + 3 vol poudre de marbre blanche



FA14

1 vol argile jaune + 3 vol poudre de marbre jaune

existe en  
préformulé



FA15 - Rose tendre

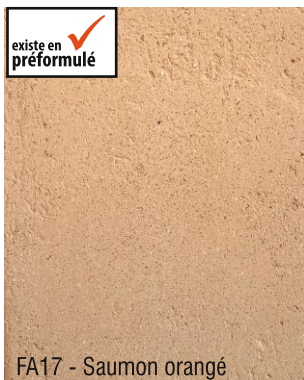
1 vol argile blanche + 3 vol poudre de marbre rose



FA16

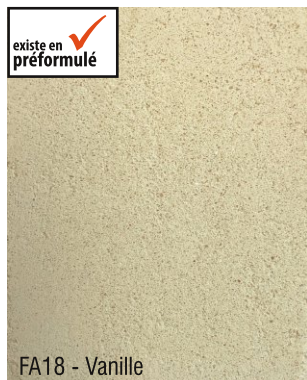
1 vol argile jaune + 2 vol poudre de marbre blanche + 1 vol poudre de marbre rose

existe en  
préformulé



FA17 - Saumon orangé

1 vol argile jaune + 3 vol poudre de marbre rose



FA18 - Vanille

1 vol argile blanche + 3 vol poudre de marbre jaune



FA19

1 vol argile blanche + 2 vol poudre de marbre jaune + 1 vol poudre de marbre rose



FA20

2 vol argile blanche + 2 vol poudre de marbre jaune + 1 vol poudre de marbre verte



FA21

1 vol argile blanche + 2,5 vol poudre de marbre rose + 0,5 vol poudre de marbre noire



FA22

1 vol argile blanche + 2 vol poudre de marbre rose + 1 vol poudre de marbre noire



FA23

1 vol argile jaune + 2 vol poudre de marbre rose + 1 vol poudre de marbre noire

existe en  
préformulé

Coloris disponible sous forme de poudre prête à l'emploi à hydrater, en sac de 20 litres.  
Consulter le catalogue des produits pour plus d'informations.

[www.alliance4.fr](http://www.alliance4.fr)

Dernière mise à jour 12-2020  
© Alliance 4 - 2004-2020

Page 2/2

*Cette palette a été réalisée au plus près des couleurs réelles.  
Il est difficile de reproduire fidèlement à l'impression et à l'écran les couleurs d'origine.  
Elle est communiquée à titre indicatif*

Chaux - Chanvre - Argile  
**Alliance4**  
Matériaux de construction naturels

# Nuancier des enduits fins à la chaux

## Mortier fin à la chaux en pâte prêt à l'emploi ou chaux aérienne et agrégats fins

2 familles d'enduits fins sont présentées sur ce nuancier :

- mortier fin à la chaux en pâte prêt à l'emploi + pigments
- chaux aérienne et sables fins choisis pour leurs teintes naturelles

La finesse du grain de ces enduits exige un support bien préparé, plan et légèrement rugueux, en 1 ou 2 passes de 1 à 2 mm selon les supports.

Documentation de mise en œuvre :

Les conseils pour la préparation des supports et la fiche de mise en œuvre sont disponibles dans la solution suivante :

» [Votre chantier -> Décoration -> Mortier fin à la chaux en pâte prêt à l'emploi](#)

» [Votre chantier -> Décoration -> Enduit fin à la chaux](#)

### APPLICATION

- Faible épaisseur
- Support plan
- Grain léger ou sous-couche granuleuse

### OUTILLAGE



### LE + Déco

Personnalisez votre enduit avec

- Perles de verre colorées
- Nacre
- Paille broyée
- Chênevotte de finition

### CALCULATEUR

Quels matériaux me faut-il ?



Sur [www.alliance4.fr](http://www.alliance4.fr), rubrique "Aide au choix"



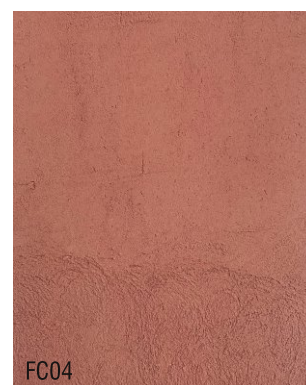
FC01  
Mortier fin à la chaux prêt à l'emploi



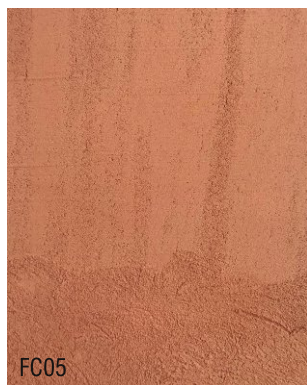
FC02  
Mortier fin à la chaux prêt à l'emploi + 10 % rouge porto



FC03  
Mortier fin à la chaux prêt à l'emploi + 10 % rouge rouge



FC04  
Mortier fin à la chaux prêt à l'emploi + 10 % rouge indien



FC05  
Mortier fin à la chaux prêt à l'emploi + 10 % rouge Apt



FC06  
Mortier fin à la chaux prêt à l'emploi + 10 % ombre calcinée



FC07  
Mortier fin à la chaux prêt à l'emploi + 10 % oxyde jaune



FC08  
Mortier fin à la chaux prêt à l'emploi + 10 % noir indien



FC09  
Mortier fin à la chaux prêt à l'emploi + 10 % vert pistache



FC10  
Mortier fin à la chaux prêt à l'emploi + 10 % vert M.C.



FC11  
Mortier fin à la chaux prêt à l'emploi + 10 % violet outremer



FC12  
Mortier fin à la chaux prêt à l'emploi + 10 % bleu outremer

[www.alliance4.fr](http://www.alliance4.fr)

Dernière mise à jour 12-2020  
© Alliance 4 - 2004-2020

Page 1/2

*Cette palette a été réalisée au plus près des couleurs réelles.  
Il est difficile de reproduire fidèlement à l'impression et à l'écran les couleurs d'origine.  
Elle est communiquée à titre indicatif*

Chaux - Chanvre - Argile  
**Alliance4**  
Matériaux de construction naturels

# Nuancier des enduits fins à la chaux

Mortier fin à la chaux en pâte prêt à l'emploi ou chaux aérienne et agrégats fins



FC13

Mortier fin à la chaux prêt à l'emploi + 10 % bleu M.C.



FC14

1 vol chaux aérienne en poudre + 1,5 vol poudre de marbre blanche + 1,5 vol sable blanc N°1, 0-1



FC15

1 vol chaux aérienne en poudre + 1,5 vol poudre de marbre jaune + 1,5 vol sable blanc N°1, 0-1



FC16

1 vol chaux aérienne en poudre + 1,5 vol poudre de marbre verte + 1,5 vol sable blanc N°1, 0-1



FC17

1 vol chaux aérienne en poudre + 1,5 vol poudre de marbre rose + 1,5 vol sable blanc N°1, 0-1



FC18

1 vol chaux aérienne en poudre + 1,5 vol brique pilée 0-1 + 1,5 vol sable blanc N°1, 0-1



FC19

1 vol chaux aérienne en poudre + 1,5 vol poudre de marbre noire + 1,5 vol sable blanc N°1, 0-1



FC20

1 vol chaux aérienne en poudre + 1,5 vol poudre de marbre blanche + 1,5 vol poudre de ponce 0-1



FC21

1 vol chaux aérienne en poudre + 1,5 vol poudre de marbre rose + 1,5 vol poudre de marbre noire



FC22

1 vol chaux aérienne en poudre + 3 vol poudre de marbre blanche



FC23

1 vol chaux aérienne en poudre + 3 vol poudre de marbre jaune



FC24

1 vol chaux aérienne en poudre + 3 vol poudre de marbre rose



FC25

1 vol chaux aérienne en poudre + 3 vol poudre de marbre verte



FC26

1 vol chaux aérienne en poudre + 3 vol poudre de marbre noire

# Nuancier des corps d'enduit à l'argile

## Argile, agrégats colorés et pigments

Les corps d'enduit présentés sur ce nuancier sont formulés avec des argiles et agrégats choisis pour leurs qualités décoratives. Certains coloris sont obtenus par un rajout de pigment.

Ce sont des corps d'enduit dits "de finition" car en plus de servir à dresser et corriger la planéité du support, ils sont destinés à rester visibles et constituer votre finition.

Tous les corps d'enduit sont fibrés avec de la ouate de chanvre qui reste très discrète esthétiquement mais évite le retrait au séchage.

Documentation de mise en œuvre :

Les conseils pour la préparation des supports et les fiches de mise en œuvre sont disponibles dans la solution suivante :

» [Votre chantier](#) -> [Décoration](#) -> [Corps d'enduit à l'argile](#)

### APPLICATION

- Epaisseur : 6-10 mm max.
- Support minéral granuleux
- Trous et fissures rebouchées

### OUTILLAGE



### LE + Déco

Personnalisez votre enduit avec

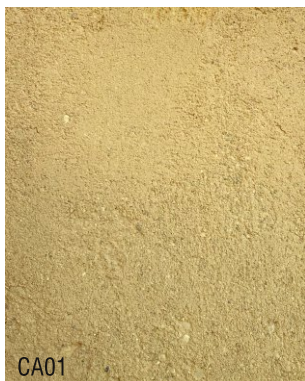
- Perles de verre colorées
- Nacre
- Paille broyée
- Chênevotte de finition

### CALCULATEUR

Quels matériaux me faut-il ?



Sur [www.alliance4.fr](http://www.alliance4.fr), rubrique "Aide au choix"



CA01  
1 vol argile jaune + 3 vol sable roulé 0-4



CA02  
1 vol argile jaune + 3 vol sable roulé 0-4 + 10 % ocre jaune foncé



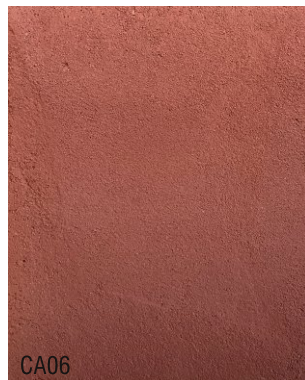
CA03  
1 vol argile jaune + 3 vol sable roulé 0-4 + 10 % ombre naturelle



CA04  
1 vol argile jaune + 3 vol sable roulé 0-4 + 10 % ocre rouge foncé



CA05  
1 vol argile jaune + 3 vol sable roulé 0-4 + 10 % prune



CA06  
1 vol argile jaune + 3 vol sable roulé 0-4 + 10 % rouge rouge



CA07  
1 vol argile jaune + 3 vol sable roulé 0-4 + 10 % ocre marron



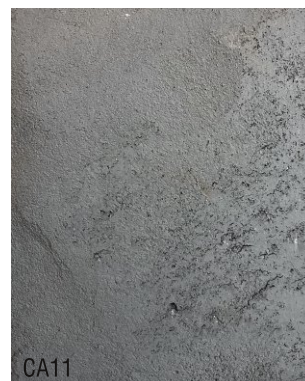
CA08  
1 vol argile jaune + 3 vol sable roulé 0-4 + 10 % ocre grise



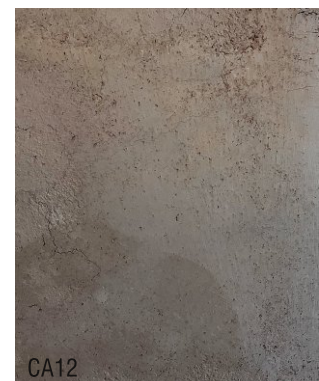
CA09  
1 vol argile jaune + 3 vol sable roulé 0-4 + 10 % noir indien



CA10  
1 vol argile noire + 3 vol sable roulé 0-4



CA11  
1 vol argile noire + 1 vol poudre de marbre noire + 2 vol sable roulé 0-4



CA12  
1 vol argile noire + 3 vol brique pilée 0-2

[www.alliance4.fr](http://www.alliance4.fr)

Dernière mise à jour 12-2020  
© Alliance 4 - 2004-2020

Page 1/2

*Cette palette a été réalisée au plus près des couleurs réelles. Il est difficile de reproduire fidèlement à l'impression et à l'écran les couleurs d'origine. Elle est communiquée à titre indicatif*

Chaux - Chanvre - Argile  
**Alliance 4**  
Matériaux de construction naturels

# Nuancier des corps d'enduit à l'argile

Argile, agrégats colorés et pigments



CA13  
1 vol argile orange + 1,5 vol sable d'Ambonil 0-4 + 1,5 vol brique pilée 0-2



CA14  
1 vol argile orange + 3 vol brique pilée 0-2



CA15  
1 vol argile orange + 3 vol sable roulé 0-4



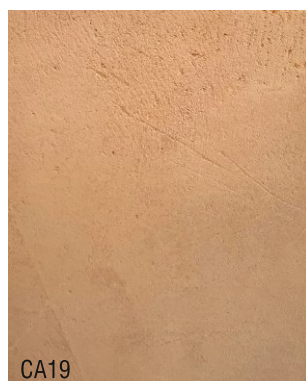
CA16  
1 vol argile orange + 4 vol sable blanc 0-3



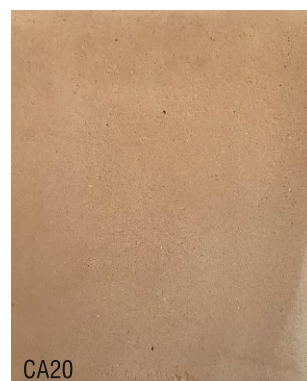
CA17  
1 vol argile jaune + 3 vol sable roulé 0-4



CA18  
1 vol argile jaune + 4 vol sable blanc 0-3



CA19  
1 vol argile jaune + 3 vol brique pilée 0-2



CA20  
1 vol argile jaune + 1,5 vol brique pilée 0-2 + 1,5 vol sable blanc 0-3



CA21  
1 vol argile jaune + 1 vol chènevotte de finition + 3 vol sable blanc 0-3



CA22  
0,5 vol argile jaune + 0,5 vol argile blanche + 1 vol chènevotte de finition + 3 vol sable blanc 0-3



CA23  
0,5 vol argile noire + 0,5 vol argile blanche + 1 vol chènevotte de finition + 3 vol sable blanc 0-3



CA24  
0,5 vol argile noire + 0,5 vol argile blanche + 1 vol chènevotte de finition + 3 vol sable blanc 0-3



CA25  
0,5 vol argile noire + 0,5 vol argile blanche + 1 vol chènevotte de finition + 2 vol brique pilée 0-2



CA26  
0,5 vol argile jaune + 0,5 vol argile blanche + 4 vol sable blanc 0-3



CA27  
1 vol argile blanche + 4 vol sable blanc 0-3



CA28  
1 vol Terre rouge du Royans

# Nuancier des corps d'enduit à la chaux

## Chaux aérienne, agrégats colorés et pigments

Les corps d'enduit présentés sur ce nuancier sont formulés avec de la chaux aérienne en poudre ou en pâte et des agrégats choisis pour leurs qualités décoratives. Certains coloris sont obtenus par un rajout de pigment.

Ce sont des corps d'enduit dits "de finition" car en plus de servir à dresser et corriger la planéité du support, ils sont destinés à rester visibles et constituer votre finition.

Tous les corps d'enduit sont fibrés avec de la ouate de chanvre qui reste très discrète esthétiquement mais évite le retrait au séchage.

Documentation de mise en œuvre :

Les conseils pour la préparation des supports et la fiche de mise en œuvre sont disponibles dans la solution suivante :

» [Votre chantier](#) -> [Décoration](#) -> [Corps d'enduit à la chaux](#)

### APPLICATION

- Epaisseur : 6-10 mm max.
- Support minéral granuleux
- Trous et fissures rebouchées

### OUTILLAGE



### LE + Déco

Personnalisez votre enduit avec

- Perles de verre colorées
- Nacre
- Paille broyée
- Chênevotte de finition

### CALCULATEUR

Quels matériaux me faut-il ?



Sur [www.alliance4.fr](http://www.alliance4.fr), rubrique "Aide au choix"



CC01  
1 vol chaux aérienne en poudre + 3 vol sable de roulé 0-4



CC02  
1 vol chaux aérienne en poudre + 4 vol sable blanc 0-3



CC03  
1 vol chaux aérienne en poudre + 3 vol brique pilée 0-2



CC04  
1 vol chaux aérienne en poudre + 3 vol sable jaune 0-4



CC05  
Chaux aérienne en pâte 1 vol + 5 vol sable roulé 0-4 + 15% ocre jaune foncé



CC06  
Chaux aérienne en pâte 1 vol + 5 vol sable roulé 0-4 + 15% sienne naturelle



CC07  
Chaux aérienne en pâte 1 vol + 5 vol sable roulé 0-4 + 15% oxyde orange



CC08  
Chaux aérienne en pâte 1 vol + 5 vol sable roulé 0-4 + 15% sienne calciné



CC09  
Chaux aérienne en pâte 1 vol + 5 vol sable roulé 0-4 + 15% ocre marron



CC10  
Chaux aérienne en pâte 1 vol + 5 vol sable roulé 0-4 + 15% ombre calciné



CC11  
Chaux aérienne en pâte 1 vol + 5 vol sable roulé 0-4 + 15% vert pistache



CC12  
Chaux aérienne en pâte 1 vol + 5 vol sable roulé 0-4 + 15% bleu lavande

[www.alliance4.fr](http://www.alliance4.fr)

Dernière mise à jour 12-2020  
© Alliance 4 - 2004-2020

Page 1/1

*Cette palette a été réalisée au plus près des couleurs réelles.  
Il est difficile de reproduire fidèlement à l'impression et à l'écran les couleurs d'origine.  
Elle est communiquée à titre indicatif*

Chaux - Chanvre - Argile  
**Alliance 4**  
Matériaux de construction naturels

# Nuancier des adjuvants décoratifs

Les adjuvants décoratifs permettent d'apporter une touche personnelle à votre enduit, de la matière, des éclats colorés ou brillants.

Les enduits à l'argile s'y prêtent particulièrement bien car le passage de l'éponge sur l'enduit terminé permet de retirer la laitance d'argile et de révéler les éléments décoratifs.

Dans un enduit à la chaux l'effet décoratif sera moins visible.

Proposition de dosage :

50 à 100 g pour 10 litres de mortier prêt

Paille de blé broyée :  
Brins fins jaune dorés

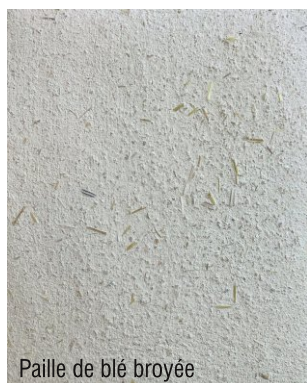
Chênevotte de finition :  
Brins beige/gris mat

Nacre :  
Eclats de lumière

Perles de verre :  
6 couleurs d'incrustation



Paille de blé broyée  
10 l préformulé rose tendre (FA15) + 100 g paille broyée



Paille de blé broyée  
10 l préformulé ivoire (FA11) + 100 g paille broyée



Chênevotte de finition  
10 l préformulé vanille (FA18) + 100 g chênevotte de finition



Chênevotte de finition  
10 l préformulé ivoire (FA11) + 100 g chênevotte de finition



Nacre  
10 l préformulé kaki (FA06) + 50 g nacre



Nacre  
10 l préformulé ivoire (FA11) + 50 g nacre



Perles de verre noir  
10 l préformulé vanille (FA18) + 50 g perles de verre noir



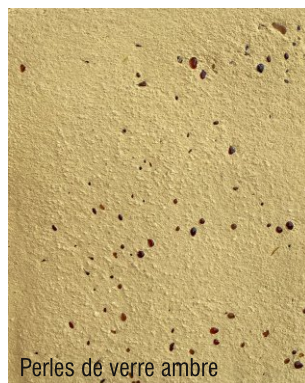
Perles de verre noir  
10 l préformulé ivoire (FA11) + 50 g perles de verre noir



Perles de verre bleu  
10 l préformulé ivoire (FA11) + 50 g perles de verre bleu



Perles de verre bleu  
10 l préformulé kaki (FA06) + 50 g perles de verre bleu



Perles de verre ambre  
10 l préformulé jaune de Commelle (FA13) + 50 g perles de verre ambre



Perles de verre ambre  
10 l préformulé ivoire (FA11) + 50 g perles de verre ambre

[www.alliance4.fr](http://www.alliance4.fr)

Dernière mise à jour 11-2020  
© Alliance 4 - 2004-2020

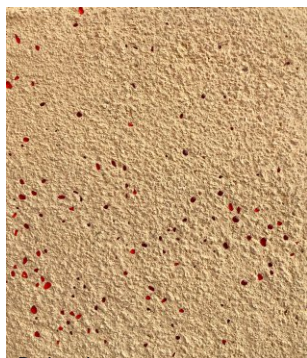
Page 1/2

*Cette palette a été réalisée au plus près des couleurs réelles.  
Il est difficile de reproduire fidèlement à l'impression et à l'écran les couleurs d'origine.  
Elle est communiquée à titre indicatif*

Chaux - Chanvre - Argile  
**Alliance 4**  
Matériaux de construction naturels



# Nuancier des adjuvants décoratifs



Perles de verre rouge

10 l préformulé rose tendre (FA15) + 50 g perles de verre rouge



Perles de verre rouge

10 l préformulé ivoire (FA11) + 50 g perles de verre rouge



Perles de verre transparent

10 l préformulé kaki (FA06) + 50 g perles de verre transparent



Perles de verre transparent

10 l préformulé ivoire (FA11) + 50 g perles de verre transparent



Perles de verre violet

10 l préformulé ivoire (FA11) + 50 g perles de verre violet



Perles de verre violet

10 l préformulé rose tendre (FA15) + 50 g perles de verre violet